

# Le secret de la porte bleue

**Adrien Ryan Arthur Léo Luiza Luca**



**Éditions Marly Grand-Pré**

**Au fond d'un vieux jardin un peu sauvage, derrière un pommier tordu, il y avait une petite porte bleue.**

**Personne ne savait d'où elle venait.**

**Elle ne menait ni à une maison, ni à une cabane. Elle était juste là, posée contre un mur couvert de lierre.**

**Un jour, Léo et Inès, qui jouaient à cache-cache, la découvrirent par hasard.**

**— *Tu crois qu'on peut l'ouvrir ?***

**chuchota Inès.**

**– *Elle a l’air magique...* répondit Léo.**

**Sur la porte, il y avait une clé dorée accrochée à un clou, et juste en dessous, une phrase gravée :**

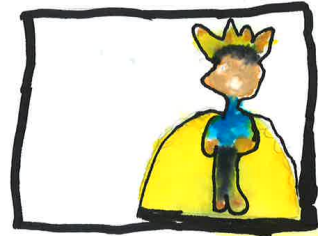
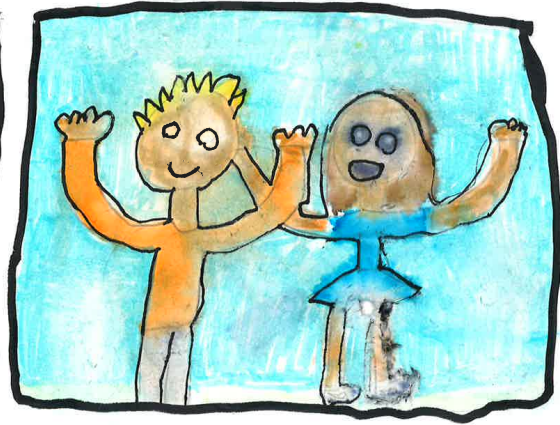
***« Seuls ceux qui osent imaginer peuvent entrer. »***

**Quand Léo tourna la clé, la porte s’ouvrit en grinçant doucement...**

**Derrière, il n’y avait plus le jardin, mais...**

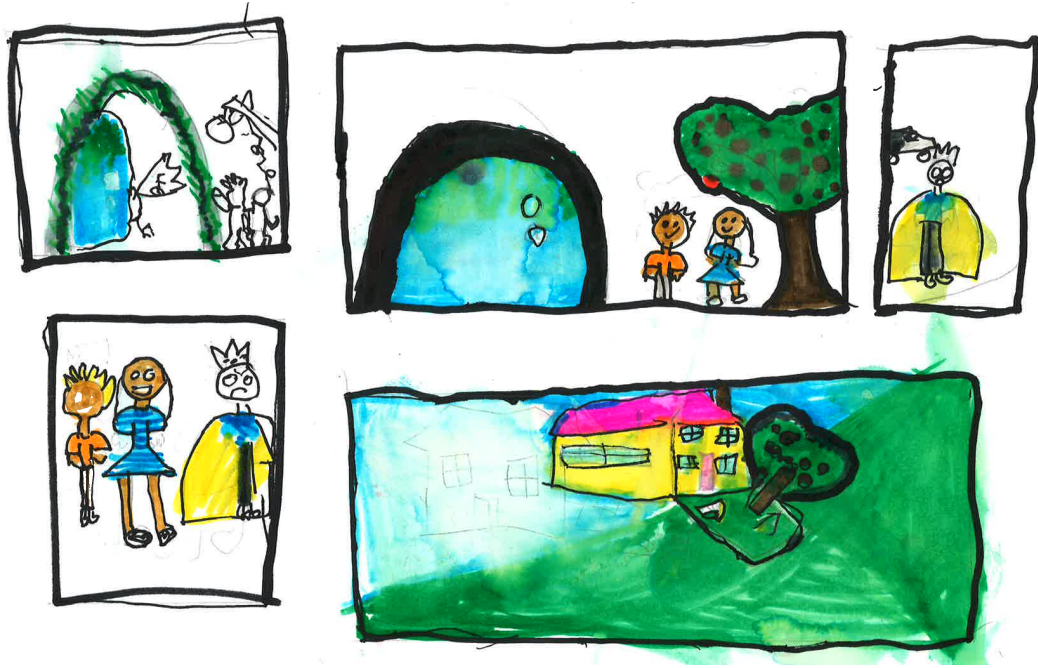


**Ils trouvent un tunnel. Après, ils découvrent une porte noire et violette. Ils décident d'ouvrir la porte. Derrière la porte, il y a un méchant roi qui veut voler le Royaume des Dragons. Les enfants découvrent le château du dragon.**



**Ils discutent avec le dragon et décident d'un plan pour éloigner le roi du royaume. Le dragon accepte le plan des deux enfants. Inès et Léo amènent le roi dans notre monde et lui montre une voiture stylée. Ensuite, le roi est surpris. C'est la**

**première fois de sa vie qu'il voit une  
voiture. Il regarde la voiture. Les  
enfants lui proposent d'essayer la  
splendide voiture. Le roi est trop  
excité. Il part faire un tour en  
voiture.**



**Pendant que le roi conduit la voiture,  
les enfants donnent la clé au dragon.  
Le dragon ferme la porte à clé.  
Quand le roi revient, il est en colère  
car il ne peut plus pénétrer dans le  
Royaume des Dragons. Ensuite, les  
enfants rigolent et rentrent à la  
maison.**