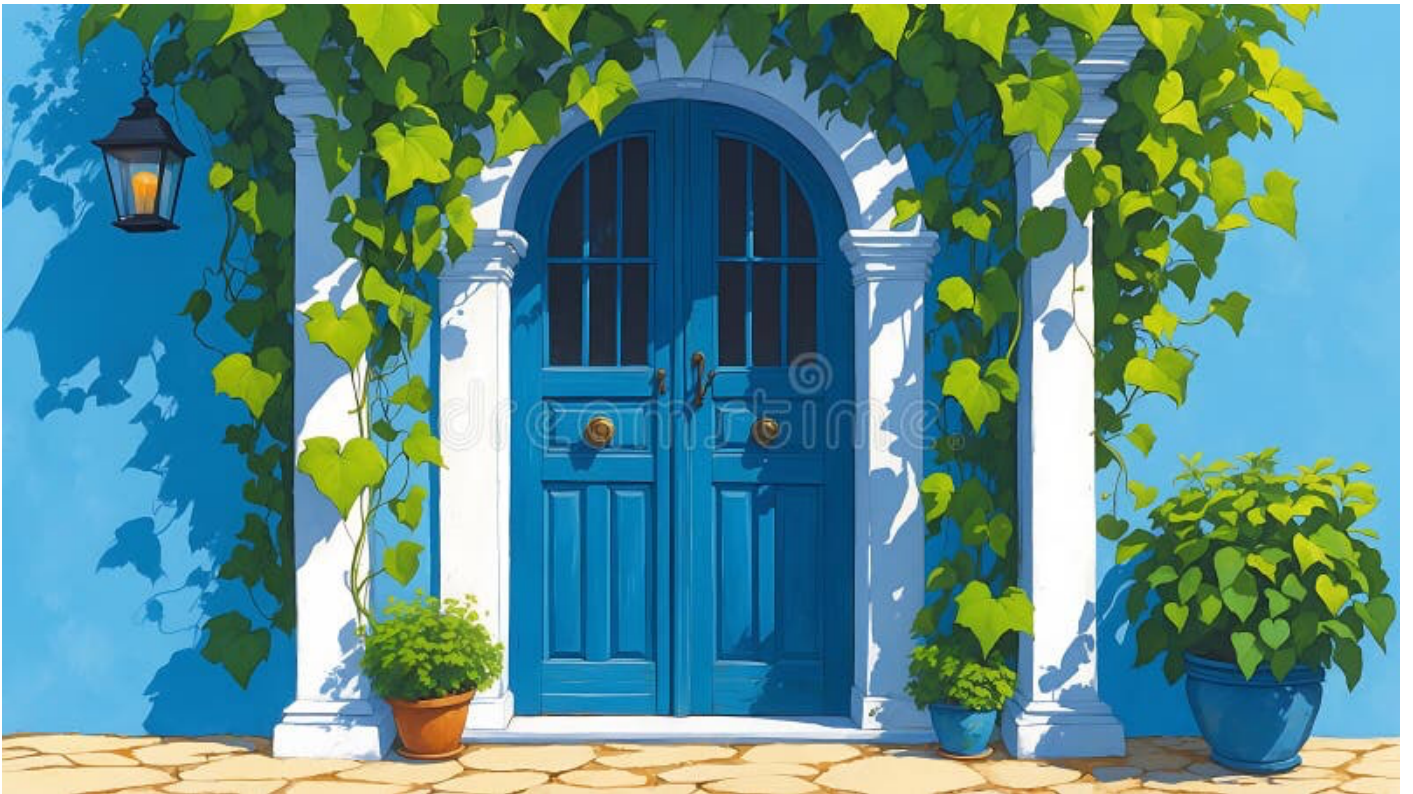


Le secret de la porte bleue

Eliya Lieontii Sora Yohan Norah Enes



Éditions Marly Grand-Pré

Au fond d'un vieux jardin un peu sauvage, derrière un pommier tordu, il y avait une petite porte bleue.

Personne ne savait d'où elle venait.

Elle ne menait ni à une maison, ni à une cabane. Elle était juste là, posée contre un mur couvert de lierre.

Un jour, Léo et Inès, qui jouaient à cache-cache, la découvrirent par hasard.

— *Tu crois qu'on peut l'ouvrir ?*

chuchota Inès.

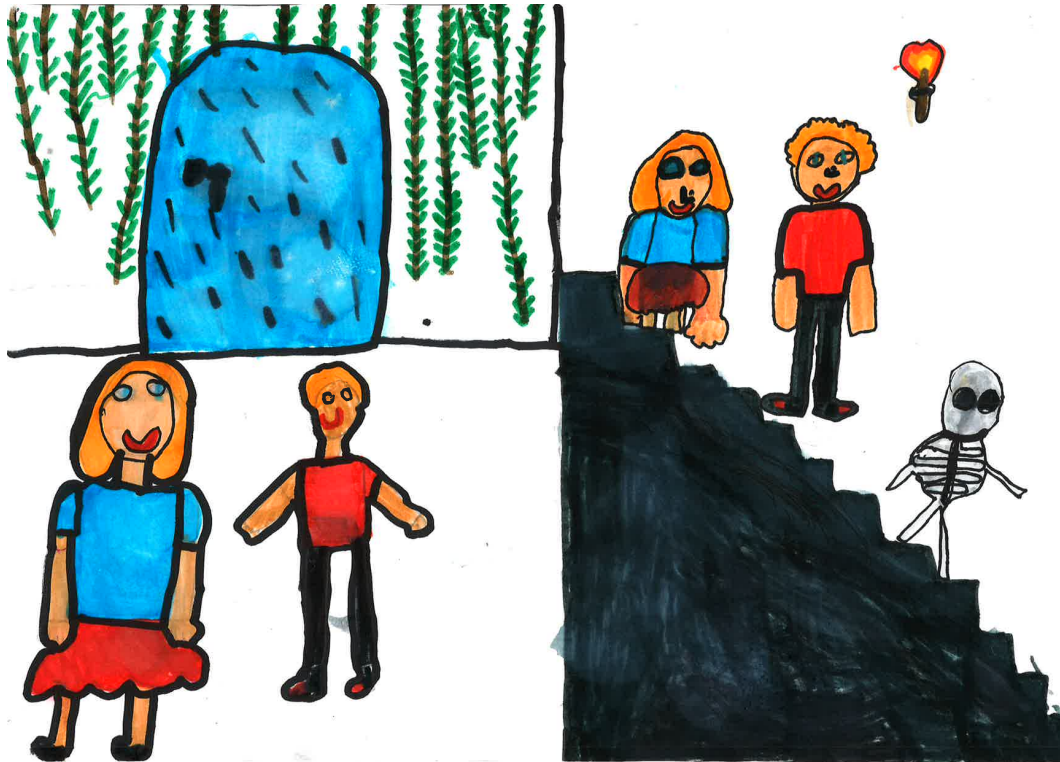
— *Elle a l'air magique...* répondit Léo.

Sur la porte, il y avait une clé dorée accrochée à un clou, et juste en dessous, une phrase gravée :

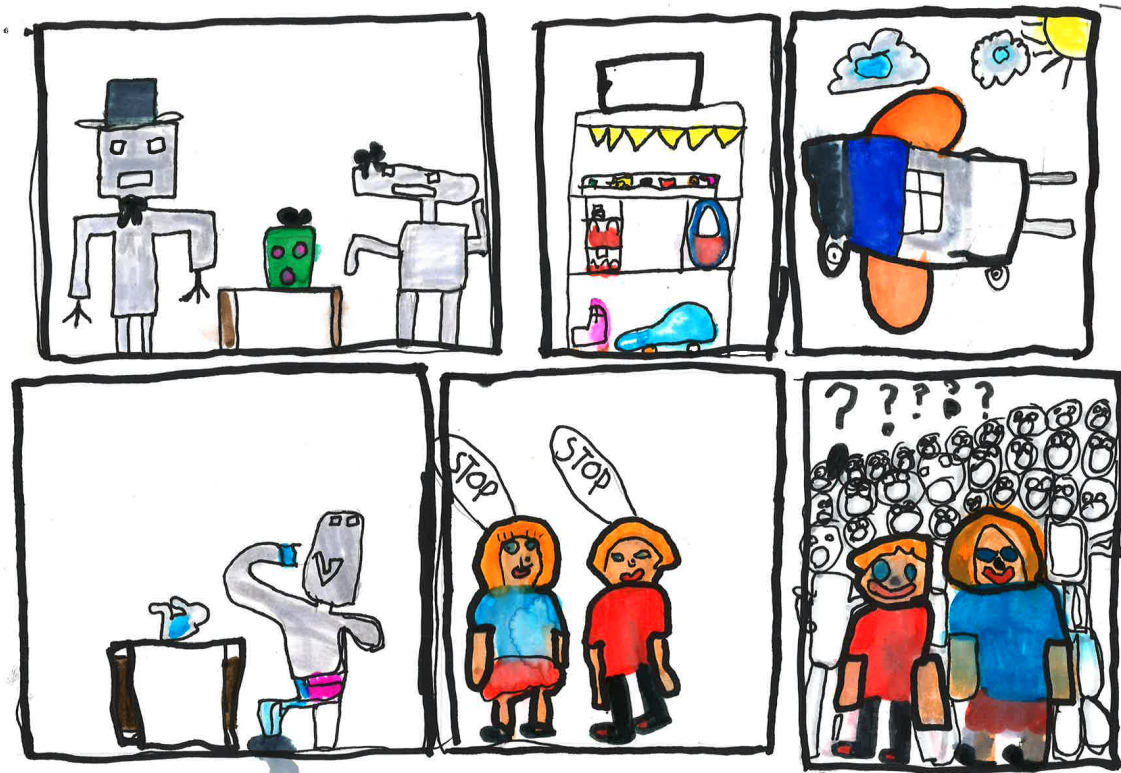
« *Seuls ceux qui osent imaginer peuvent entrer.* »

Quand Léo tourna la clé, la porte s'ouvrit en grinçant doucement...

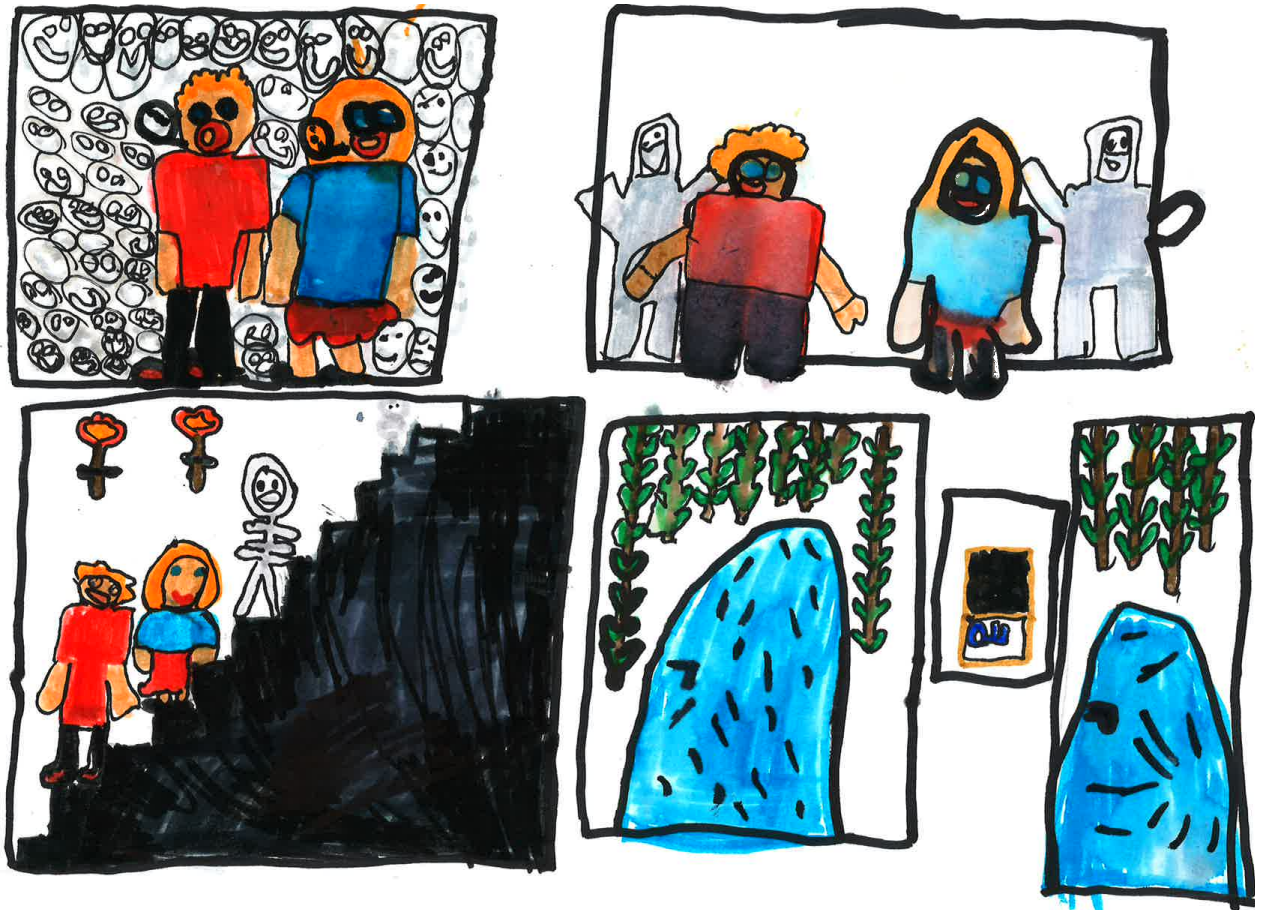
Derrière, il n'y avait plus le jardin, mais...



Léo et Inès ouvrent la porte bleue et ils descendent des escaliers sombres éclairés par des torches. Accrochés au mur, il y a des squelettes. Puis, ils ouvrent une nouvelle porte et ils voient un monde dans la 3^{ème} dimension.



Léo et Inès découvrent le monde. Il y a des voitures volantes, des petits magasins et des robots qui ouvrent des cadeaux. Les enfants voient un robot qui veut boire de l'eau. Ils lui disent "stop ! ". Tous les robots se demandent "pourquoi ?".



Léo et Inès expliquent pourquoi les robots ne peuvent pas boire de l'eau. Ils disent que "si les robots boivent de l'eau, ils vont exploser, parce que l'eau et l'électricité ne vont pas bien ensemble". Les enfants deviennent

amis avec les robots car ils ont sauvé un robot. Léo et Inès remontent les escaliers sombres. Ils ouvrent la porte bleue et mettent la clé dans une petite boîte sous le lierre. Seuls Léo et Inès pourront retourner dans le monde des robots : c'est leur secret.